

# LA LETTRE D'INFORMATION

## DÉPISTAGES ORGANISÉS DU CANCER DU SEIN ET CANCER DU COL DE L'UTÉRUS

# Décembre 2024

### LES NOUVEAUTÉS

#### REPRISE DES COURRIERS D'INVITATION AU DÉPISTAGE PAR L'ASSURANCE MALADIE :

Depuis janvier 2024, la gestion des invitations et relances à participer aux dépistages des cancers est assurée par l'Assurance Maladie et non plus par le CRCDC.

##### Pour le dépistage du cancer du sein :

Les courriers d'invitation, accompagnés de la liste des radiologues agréés, sont envoyés par voie postale et les courriers de relance déposés sur le compte Ameli des bénéficiaires. Pour les bénéficiaires qui n'ont pas de compte Ameli, la relance sera adressée par courrier postal.

Si une personne n'a pas reçu son courrier d'invitation, elle peut en faire la demande auprès de sa caisse.

##### Pour le dépistage du cancer du col de l'utérus :

Les courriers d'invitation sont dorénavant déposés sur le compte Ameli (courrier dématérialisé) et l'étiquette d'identification avec code-barres est supprimée.

La prise en charge à 100% se fait sur présentation du courrier d'invitation (y compris dématérialisé). Le bon d'examen doit nécessairement comporter la mention « **dépistage organisé** ».

⚠ Attention, le CRCDC Hauts-de-France n'est plus en mesure d'éditer les courriers d'invitation.

#### UN OUTIL À LA DISPOSITION DES PROFESSIONNELS DE SANTÉ : L'INTERFACE PROFESSIONNELS DE SANTÉ



Le CRCDC Hauts-de-France a créé une interface web sécurisée pour simplifier les échanges de données entre les professionnels de santé et le CRCDC : [interface.depistages-hdf.fr](https://interface.depistages-hdf.fr) Pour toute information : [interfacePS@crcdc-hdf.fr](mailto:interfacePS@crcdc-hdf.fr)

### DÉPISTAGE DU CANCER DU SEIN : LES CHIFFRES CLÉS EN RÉGION (Chiffres campagne 2022-2023)

**450 022**  
mammographies effectuées

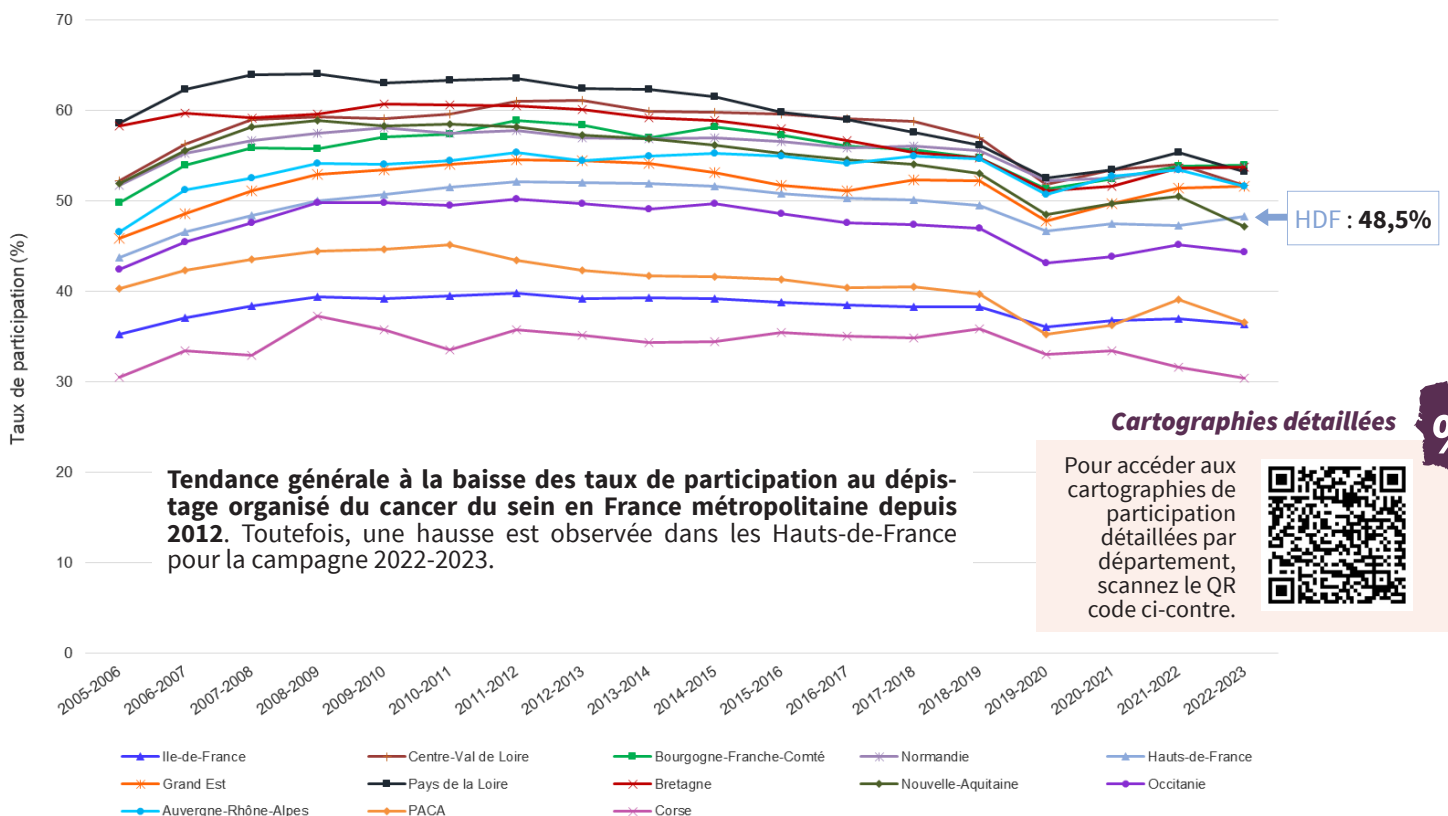
**4 476** cancers détectés dont **209** repérés grâce à la **2<sup>ème</sup>** lecture des mammographies (4.7%)

**77%** des cancers détectés dans le cadre du dépistage organisé ne comportent pas d'atteinte ganglionnaire et 31% ont une taille inférieure ou égale à 10 mm.

### LES TAUX DE PARTICIPATION

#### PARTICIPATION DOCS 2005-2023 RÉGIONS, HEXAGONE, BIANNUELLE

Taux 2022-2023 - France : **46,5%**



**⚠ Attention !** Le dépistage organisé concerne les femmes de 50 à 74 ans mais les cancers du sein ne s'arrêtent pas à 74 ans ! En effet, **23,9% des cancers du sein surviennent chez les femmes de 75 ans et plus.**

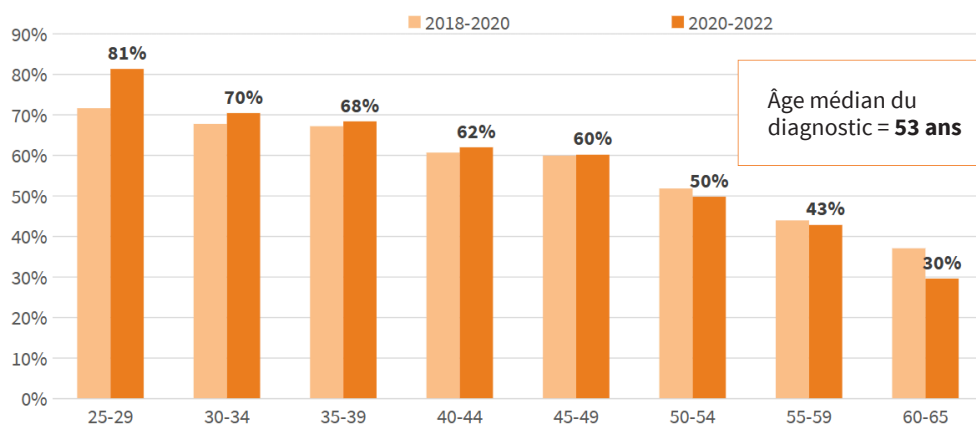
Source BEH du 04/07/2023 - B. Lapôtre-Ledoux et coll. « Incidence des principaux cancers en France métropolitaine en 2023 et tendances depuis 1990 »

FEMMES	Nbre de nouveaux cas	% cas
<b>Tous âges</b>	<b>61 214</b> [59 092;63 411]	
<b>&lt;40</b>	<b>3 115</b> [2 695;3 617]	5,1
40-49	8 640 [7 972;9 365]	14,1
50-74	34 813 [32 510;37 279]	56,9
>74	14 646 [13 469;15 925]	23,9



## DÉPISTAGE DU CANCER DU COL DE L'UTÉRUS : LES TAUX DE PARTICIPATION

### ÉVOLUTION EN HAUTS-DE-FRANCE 2018-2020 / 2020-2022 DU TAUX DE COUVERTURE DU DÉPISTAGE PAR TRANCHE D'ÂGE



Âge médian du diagnostic = 53 ans

**Point de vigilance : à la ménopause, les femmes se sentent moins concernées !** Une chute significative du taux de participation est observée chez les femmes à partir de 50 ans avec un taux de seulement 30% chez les plus de 60 ans.

#### Cartographies détaillées

Pour accéder aux cartographies de participation détaillées par département, scannez le QR code ci-contre.



Le taux de participation global dans les Hauts-de-France pour la campagne 2022-2023 est de 59% (moyenne nationale 59,5%).

Une **augmentation substantielle de + 5,1% entre les périodes (2014-2016) et (2020-2022)** a été observée faisant des **Hauts-de-France l'une des trois régions qui a le plus progressé.** Toutefois des disparités territoriales importantes persistent.

Pour rappel, l'objectif national du taux de couverture du dépistage est de **80%**.



## POINT SUR LA VACCINATION ANTI-HPV EN REGION AU 31/12/2023

**65 % des filles et 49 % des garçons de l'âge de 12 ans ont reçu au moins une dose de vaccin.**

Contre **55%** des filles et **41%** des garçons au niveau national.

**Profil de sécurité des vaccins<sup>(1)</sup> : « ils sont sûrs et efficaces ».**

Les données disponibles à ce jour confirment que le profil de sécurité de l'ensemble des vaccins utilisés contre le HPV est bien établi après plus de 15 ans d'utilisation et 300 millions de doses administrées dans le monde.

Le cancer du col de l'utérus est le seul à être 100 % évitable en combinant la vaccination et le dépistage.

(1) Source Info ANSM 2024



## EN PRATIQUE

→ Rappeler aux **femmes de plus de 50 ans** qu'elles sont toujours concernées par le dépistage

→ Réaliser, **après 30 ans**, le dépistage par un **test HPV** selon les recommandations de l'HAS de 2019. Dans les Hauts-de-France, encore 11% des femmes de plus de 30 ans ont eu un test de dépistage par cytologie<sup>(4)</sup>

→ Proposer la vaccination anti-HPV à tous les **filles et garçons de 11 à 14 ans** (rattrapage possible jusque 19 ans).

(4) période 2022-2023

## Nous comptons sur vous !



Grâce à votre implication, nous pouvons recueillir les résultats de suivi des dépistages positifs de vos patients.

**Merci !**

**DÉPISTAGE DES CANCERS**  
Centre de coordination  
Hauts-de-France

